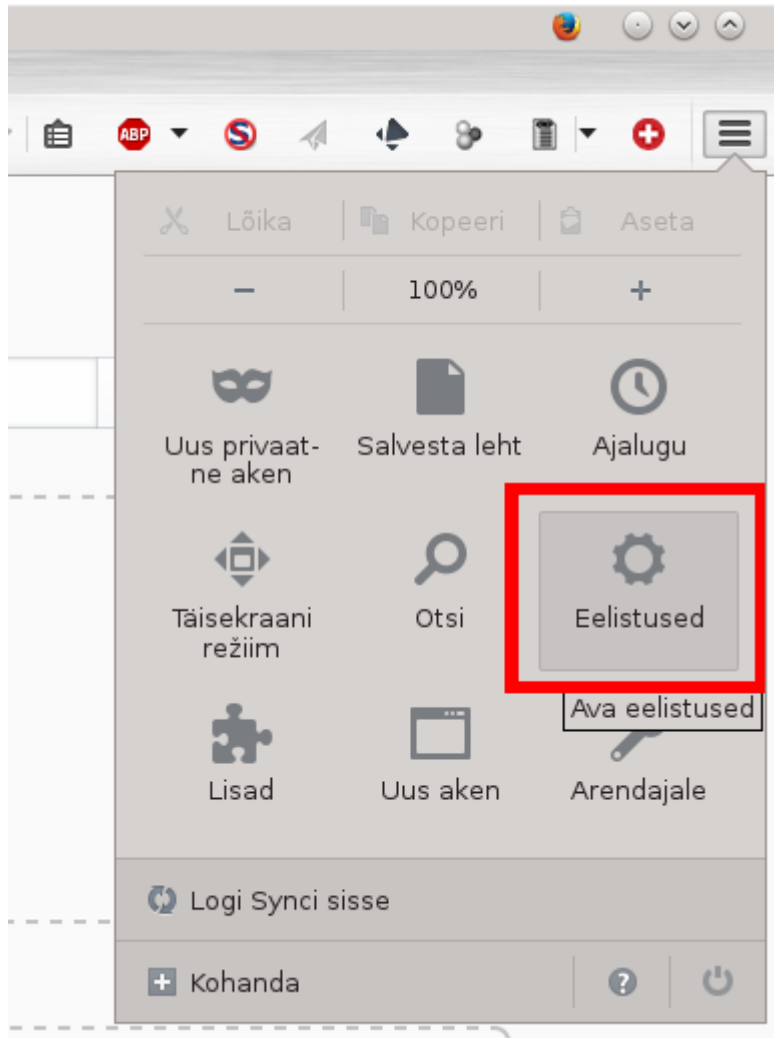


Tartu Ülikooli proxy (Linux)

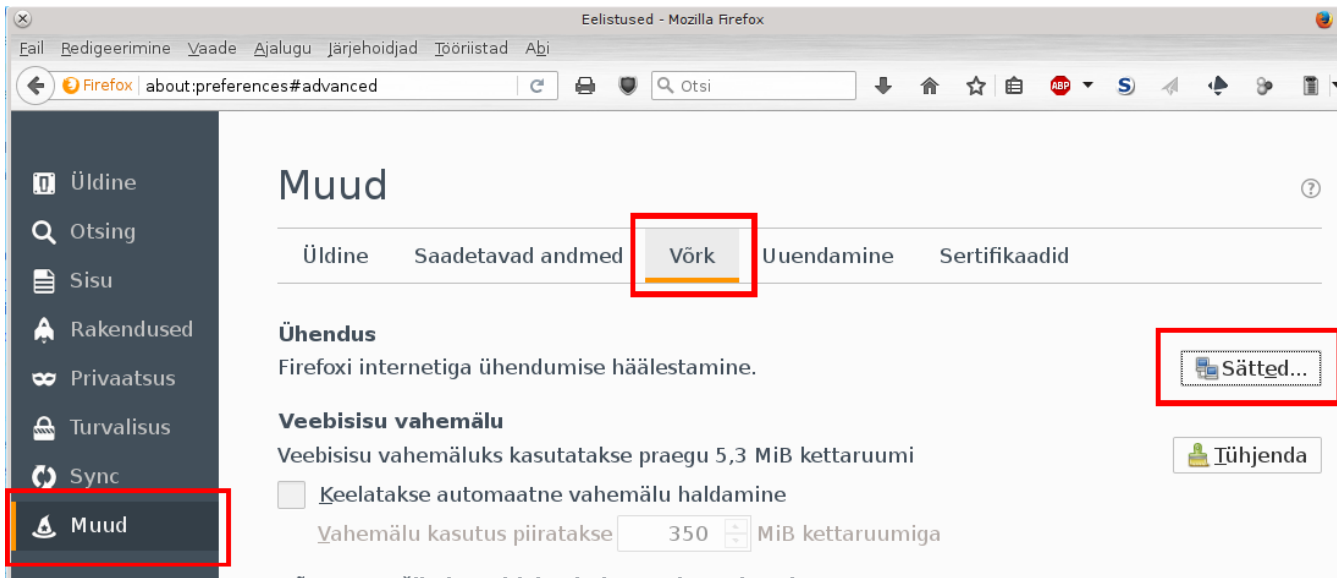
- [Mozilla Firefox](#)
- [Google Chrome](#)

Mozilla Firefox

- Vali Firefox'i menüüst **Eelistused...**



- Klõpsa külgriba nupul **Muud** ja seejärel rõhtmenüüs **Võrk**. Vajuta sektsioonis "**Ühendus, Firefox'i internetiga ühendumise häälestamine**" nupule "**Sätted...**"



- Avanenud dialoogiaknas vali "**Puhverserveri automaatse häälestuse URL**" ja sisesta dialoogikasti väärtuseks "**http://www.ut.ee/utlib.pac**".

Ühenduse sätted

Interneti puhverserveri häälestamine

Internetti ühendutakse otse
 Puhverserveri sätted tuvastatakse automaatselt
 Kasutatakse süsteemi puhverserveri sätteid
 Puhverserveri sätted määratakse käsitsi:

HTTP: Port:

Seda puhverserverit kasutatakse kõigi protokollide puhul

SSL: Port:

FTP: Port:

SOCKS Host: Port:

SOCKS v4 SOCKS v5 Puhverserveri DNS

Erandid:

Näide: mozilla.org, net.nz, 192.168.1.0/24

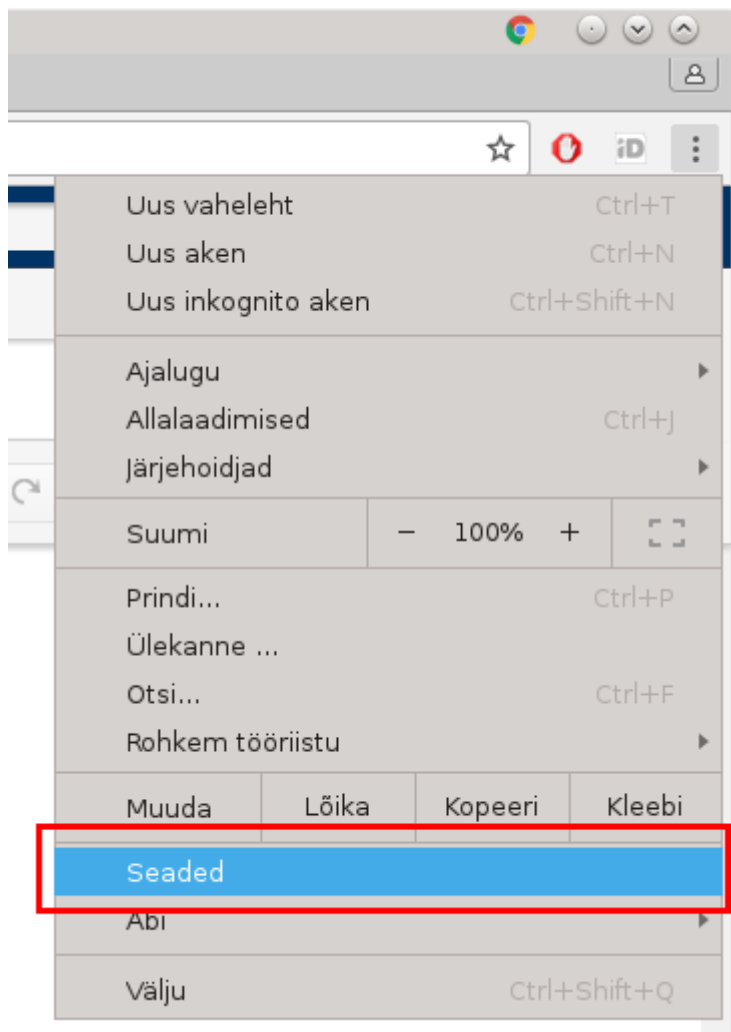
Puhverserveri automaatse häälestuse URL:

Salvestatud paroolide korral autentimist ei küsita

- Vajuta **Sobib** ja sulge eelistuste dialoog akna nurgast.
- Ülikooli puhverserveri kasutamise lõpetamiseks ava sama dialoog ja vali "Interneti ühendutakse otse".

Google Chrome

- Vali Chrome menüüst "Seaded"...



- Vali avanenud lehe allosas asuv "Kuva täpsemad seaded ..."

- Luba külalisena sirvimine
- Igaüks saab inimese Chrome'i lisada

Lisa isik ...

Muuda...

Eemalda ...

Impordi järjehoidjad ja seaded ...

Vaikebrauser

Vaikebrauser on praegu Google Chrome.

[Kuva täpsemad seaded ...](#)

- Leia allapoole kerides nupp "**Muuda puhverserveri seadeid ...**" ja vajuta sellele...

Veebisisu

Fondi suurus:

Keskmine

Kohanda fonte ...

Lehe suum:

100%

Võrk

Google Chrome kasutab võrguühenduse loomiseks teie arvuti puhverserveri seadeid.

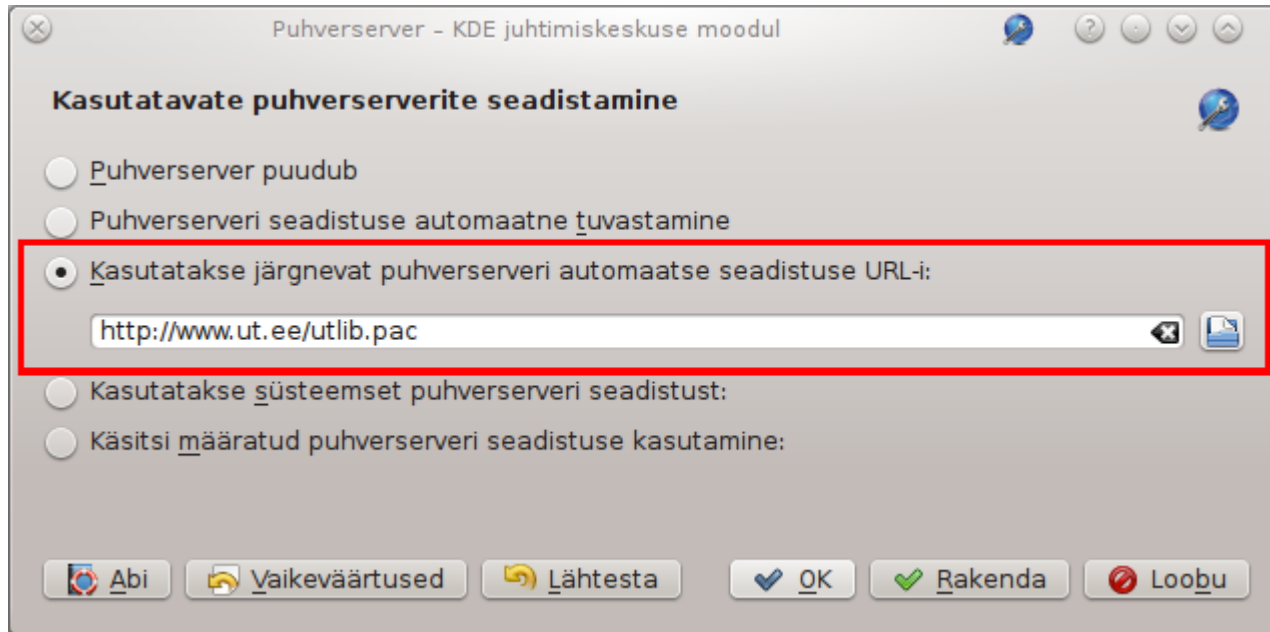
[Muuda puhverserveri seadeid ...](#)

Keeled

Muutke, kuidas Chrome keeli käsitleb ja kuvab. [Lisateave](#)

[Keele- ja sisendiseaded ...](#)

- Vali avanenud dialoogiaknas "**Kasutatakse järgnevat puhverserveri automaatse seadistuse URL-i**" ning sisestuskasti kirjuta "**http://www.ut.ee/utlib.pac**".
- NB!** Allolev pilt on illustratiivne, erinevates Linux distributsioonides ja ka erinevate aknahaldurite või töökeskkondade all võib see olla erinev.



- Ülikooli puhverserveri kasutamise lõpetamiseks ava sama dialoog ja vali "**Puhverserver puudub**".