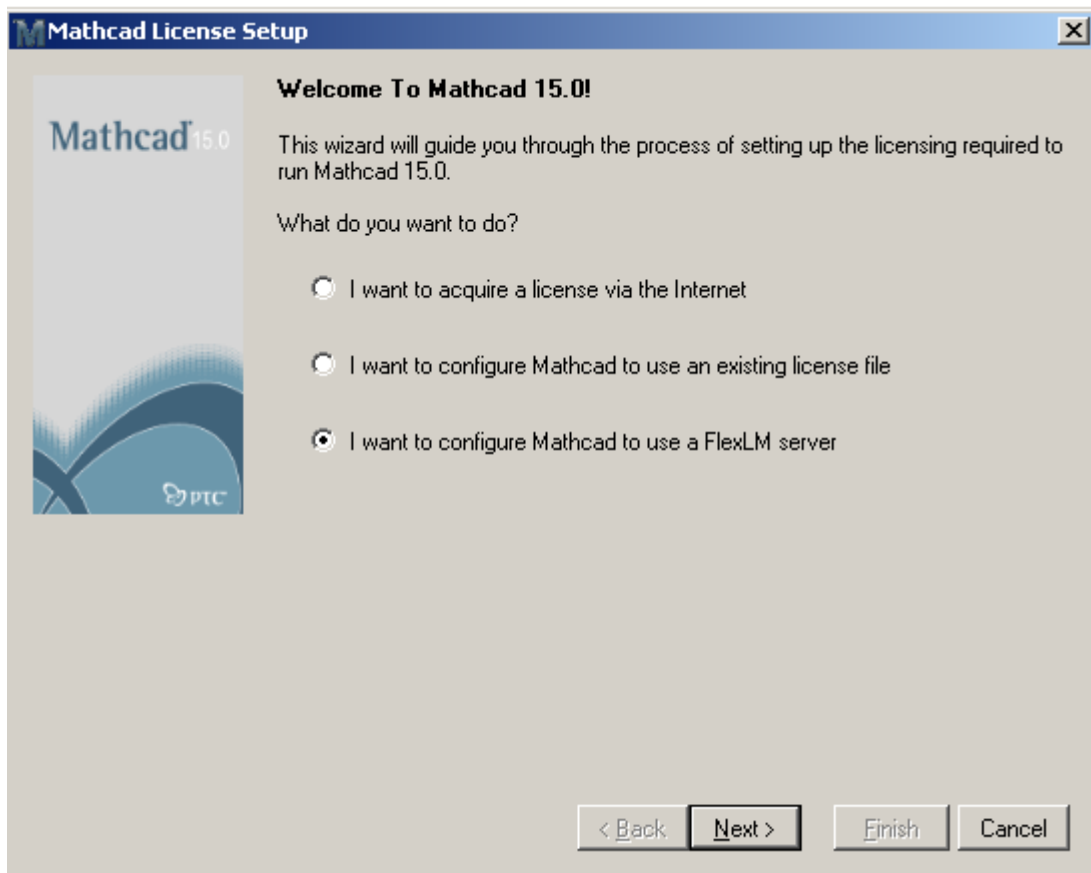


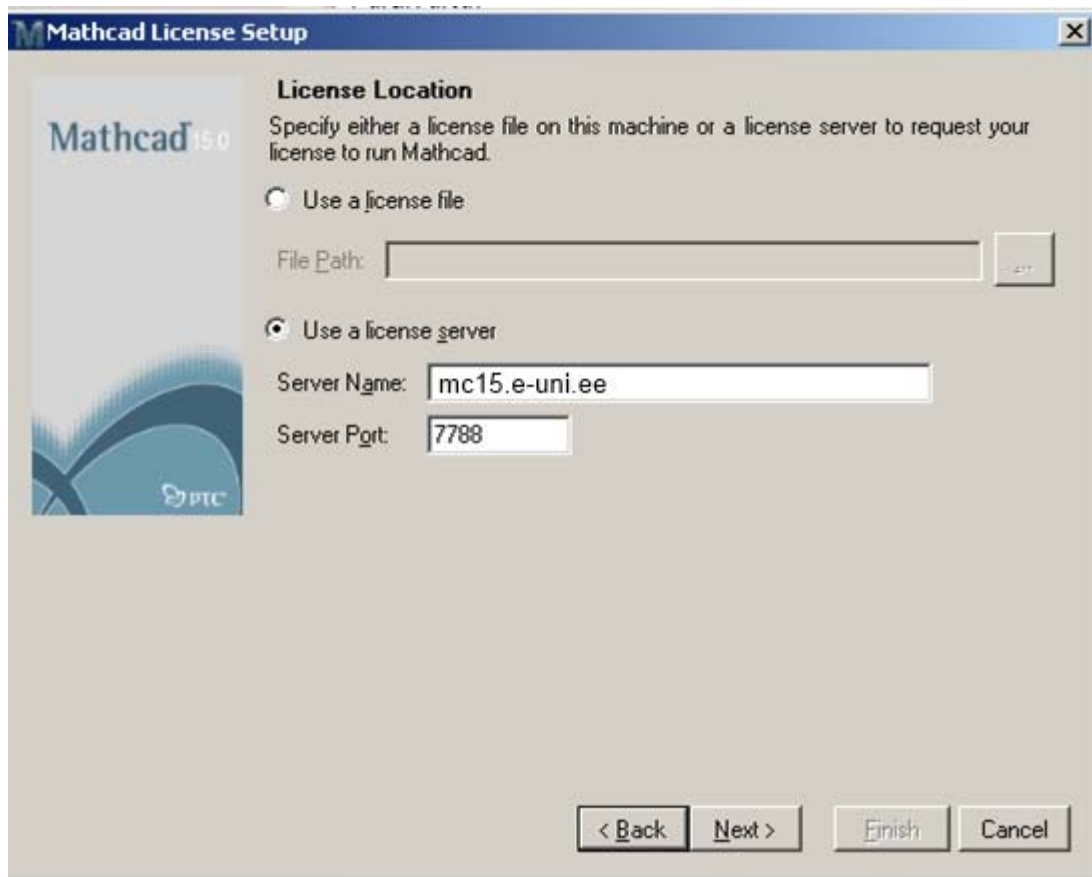
Mathcad 15 installeerimise juhend

1. Tõmmake alla MC 15: http://www.e-uni.ee/mathcad/mathcad15/MED-60602-CD-150_F000.zip
2. Installeerige see.
3. Peale installi tuleb litsentsi konfigureerimise aken ise ette. (kui ei tule, saab selle käsitsi käivitada kataloogis C:\Program Files\Mathcad\Mathcad 15\mcllicense fail mcllicense.exe)



Siin tuleb valida FlexLM server ja vajutada Next.

4. Järgmises aknas on vaja valida "Use license server" ning täita serveri info:
Server Name: mc15.e-uni.ee
Server Port: 7788



5. Vajutage Next.