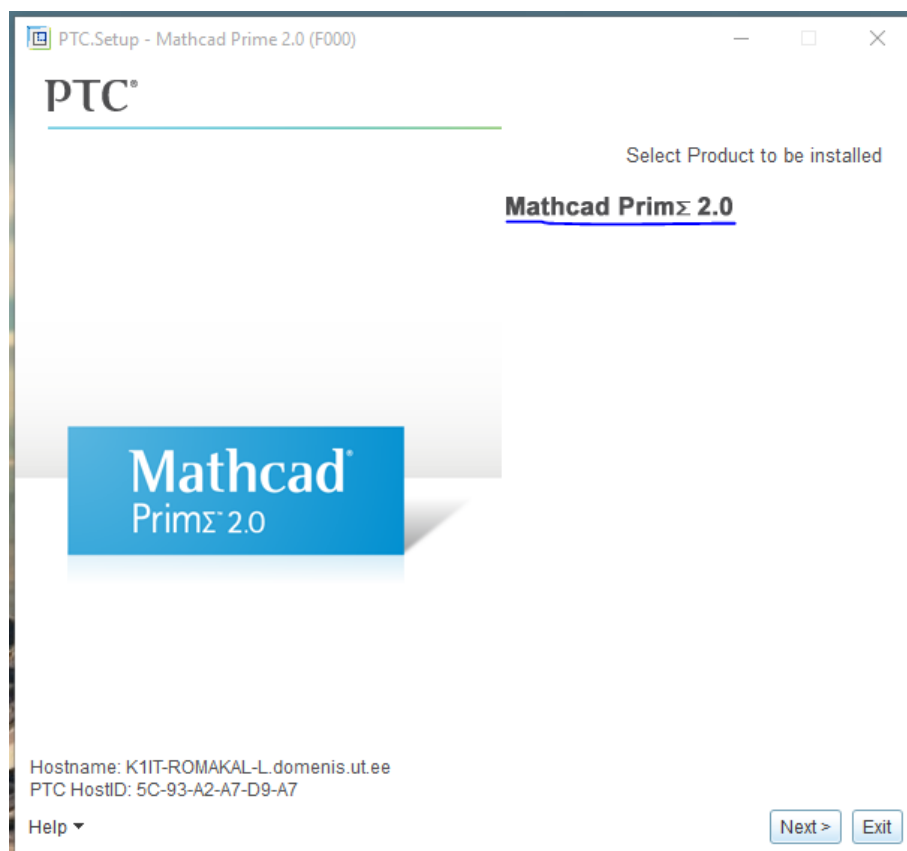
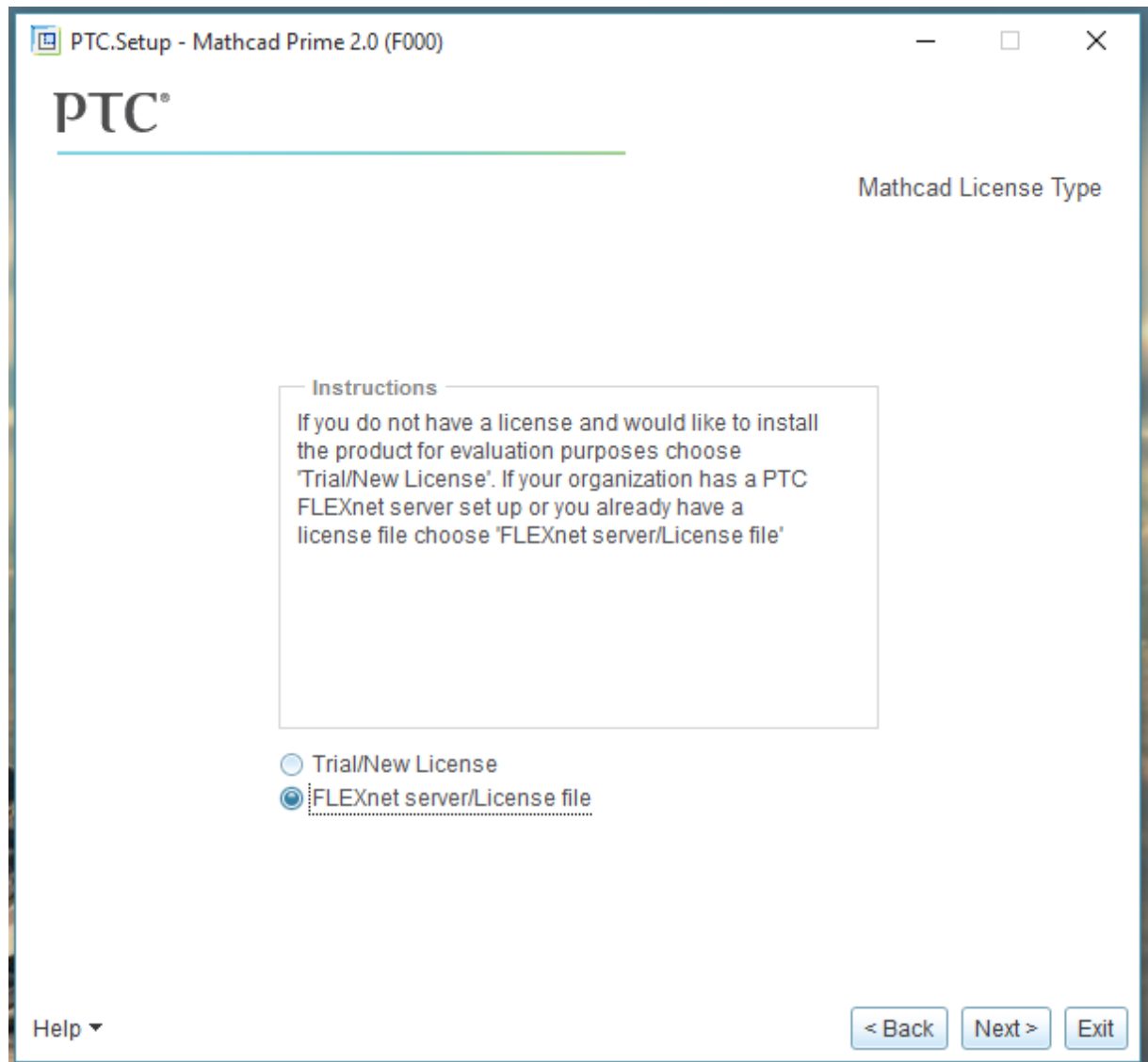


Mathcad PRIME 2.0 installeerimise juhend

1. Laadige Mathcad PRIME 2.0 alla aadressilt <http://www.e-uni.ee/mathcad/>
2. Täitke lehel olev vorm.
NB! Email lahtrisse võib sisestada ka isikliku e-posti aadressi juhul, kui kooli aadress puudub!
3. Valige rippmenüüst sobiv Mathcad PRIME 2.0 **32bit** versioon ja vajutage nupule Lae alla.
4. Allalaadimise link saadetakse e-postile.
5. Laadige e-postile saabunud kirjas asuva lingi kaudu paigaldusfailid oma arvutisse.
6. Pakkige paigaldusfailid lahti.
7. Käivitage setup.exe.
8. Vajutage Next ja nõustge tingimustega. Hetkel, mil paigaldusprotsess palub valida, milline tarkvara paigaldada, valige Mathcad Prime 2.0.



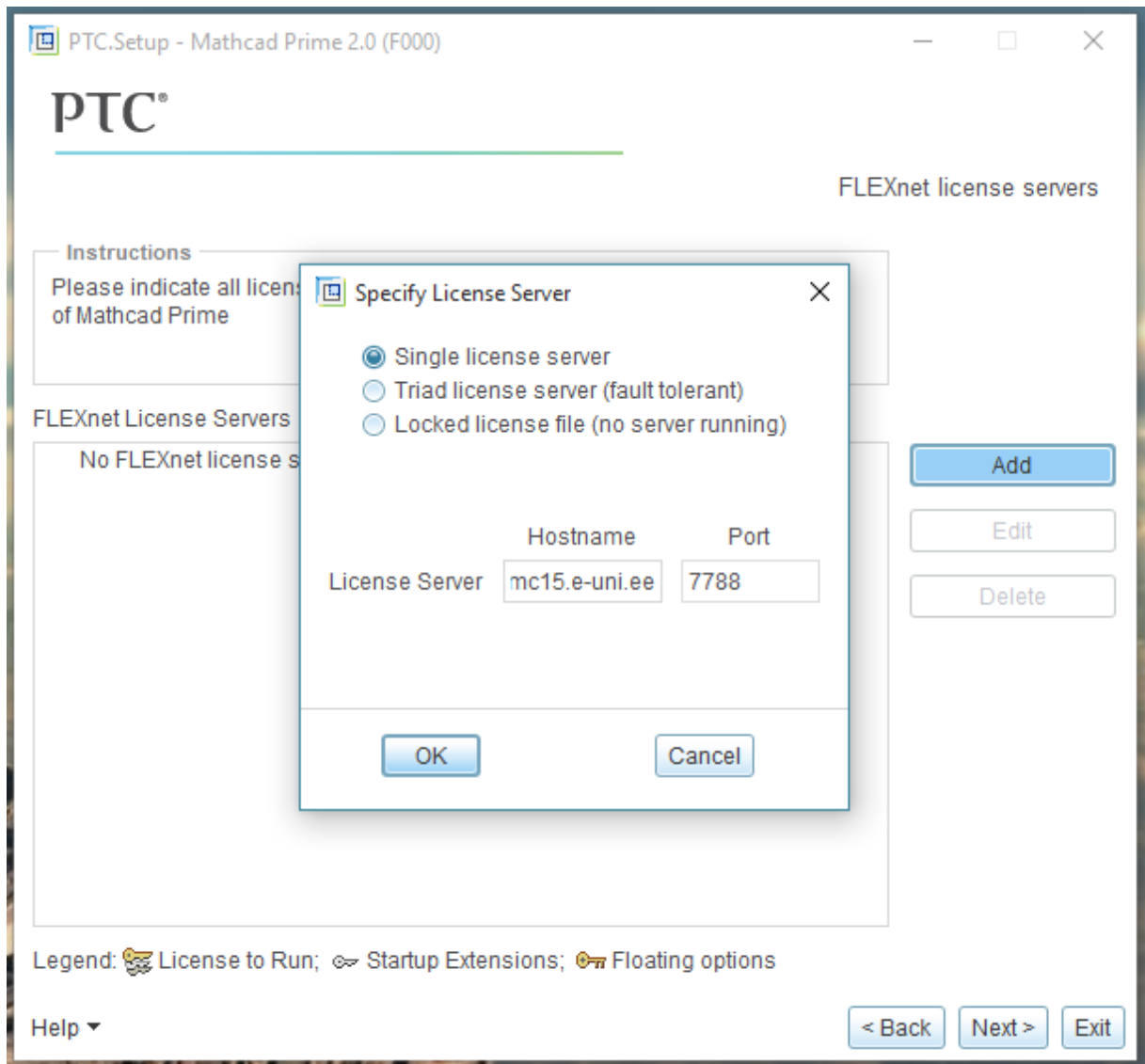
9. Valige paigaldus FLEXnet server/License file abil ja vajutage Next.



10. Jätkake paigaldusega kuni palutakse lisada litsentsiserver. Selleks vajutage akna paremas ääres nupule Add, sisestage järgmised andmed ja vajutage OK.

Server: mc15.e-uni.ee

Port: 7788



11. Vajutage Next.