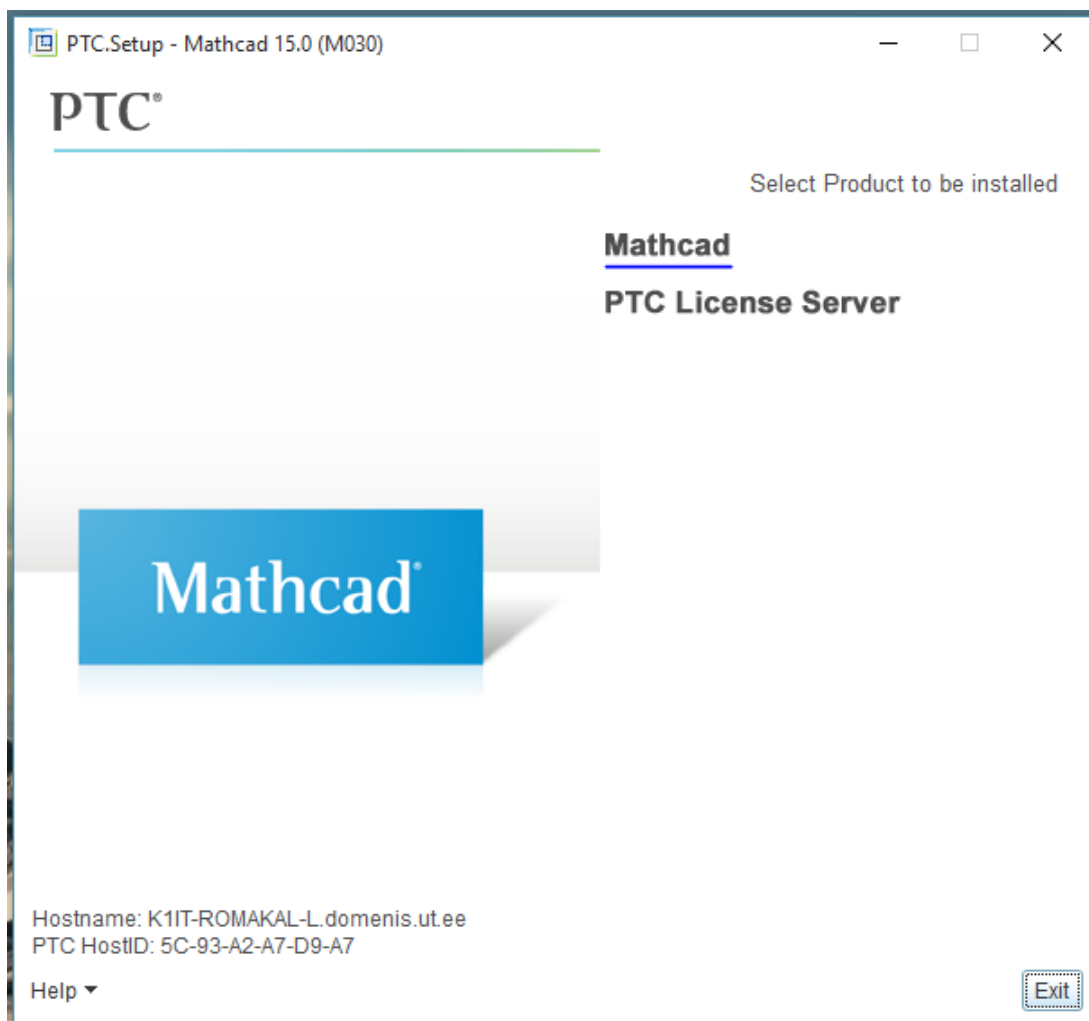


## Mathcad 15 installeerimise juhend

1. Laadige Mathcad 15 alla aadressilt <http://www.e-uni.ee/mathcad>
2. Täitke lehel olev vorm.  
**NB! Email lahtrisse võib sisestada ka isikliku e-posti aadressi juhul, kui kooli aadress puudub!**
3. Valige rippmenüüst sobiv Mathcad 15 versioon ja vajutage nupule Lae alla.
4. Allalaadimise link saadetakse e-postile.
5. Laadige e-postile saabunud kirjas asuva lingi kaudu paigaldusfailid oma arvutisse.
6. Pakkige paigaldusfailid lahti.
7. Käivitage setup.exe.
8. Vajutage Next ja nõustge tingimustega. Hetkel, mil paigaldusprotsess palub valida, milline tarkvara paigaldada, valige Mathcad.



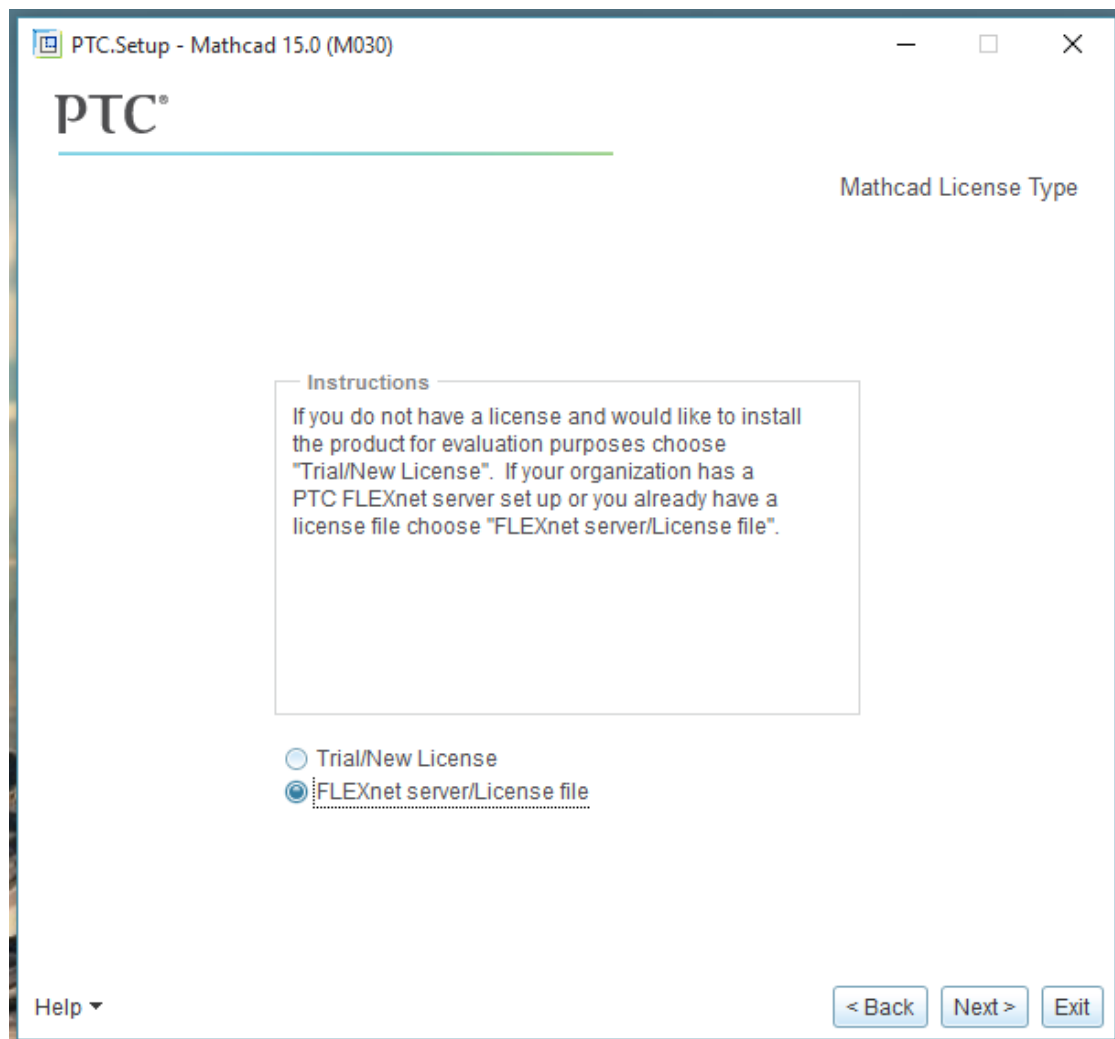
9. NB! Windows 10 võib punktis 8 tehtud valiku peale anda rea veateateid.  
Selleks, et Windows 10 puhul tarkvara paigaldada, tuleb arvutisse installeerida järgmised paketid:

MSXML 4.0 Service Pack 2 (<https://www.microsoft.com/en-us/download/details.aspx?id=19662>)

MSXML 4.0 Service Pack 3 (<https://www.microsoft.com/en-us/download/details.aspx?id=15697>)

Seejärel on annab paigaldusprotsess punktis 8 tehtud valiku peale rea veateateid, kuid võimaldab tarkvara siiski installeerida.

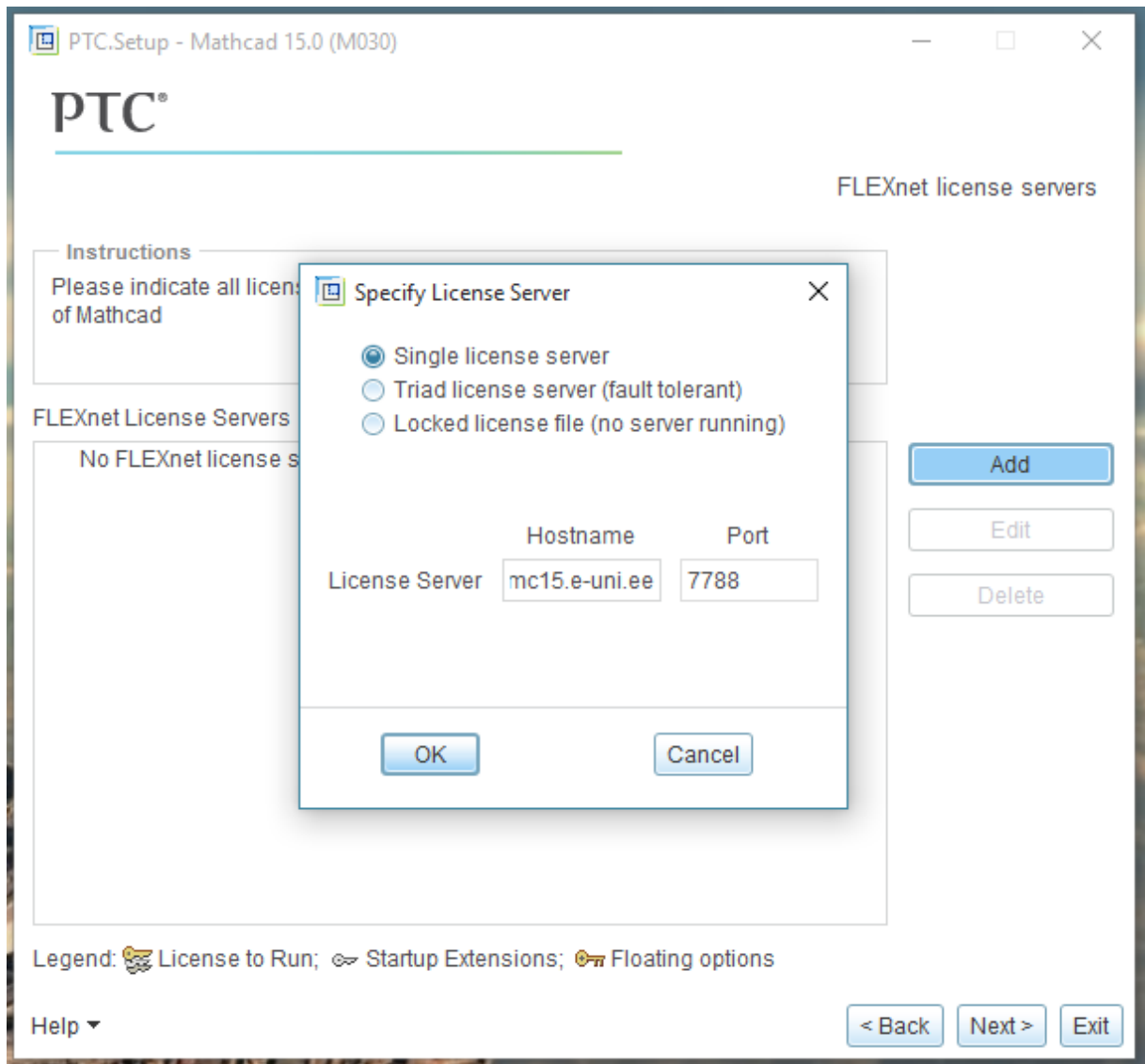
10. Valige paigaldus FLEXnet server/License file abil ja vajutage Next.



11. Jätkake paigaldusega kuni palutakse lisada litsentsiserver. Selleks vajutage akna paremas ääres nupule Add, sisestage järgmised andmed ja vajutage OK.

Server: mc15.e-uni.ee

Port: 7788



12. Vajutage Next.